

Настройка L2TP / IPsec на Windows Vista / Windows 7

пошаговая инструкция с картинками

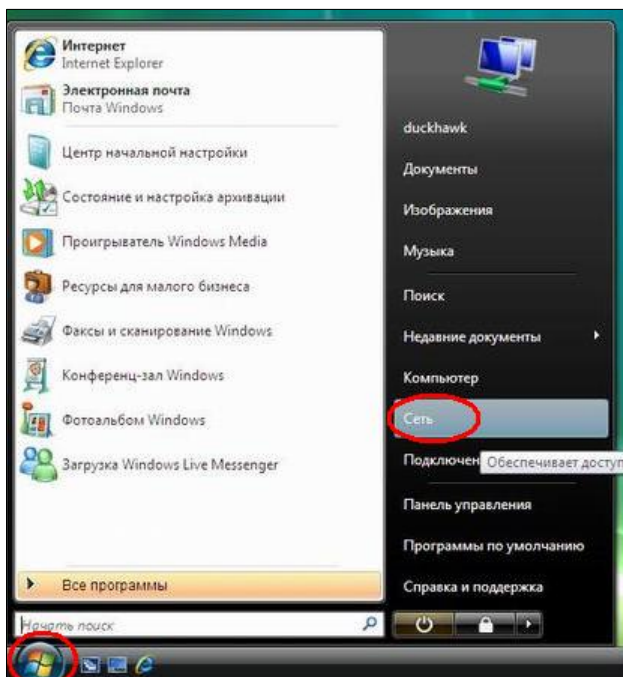
Здравствуйте! В этой инструкции мы расскажем Вам как настроить VPN подключение с использованием протокола L2TP через IPsec, если Вы используете операционную систему Windows Vista. VPN поддерживает различные протоколы.

L2TP – это протокол VPN, который встроен во все современные операционные системы и VPN-совместимые устройства. Протокол L2TP использует UDP-порт 500.

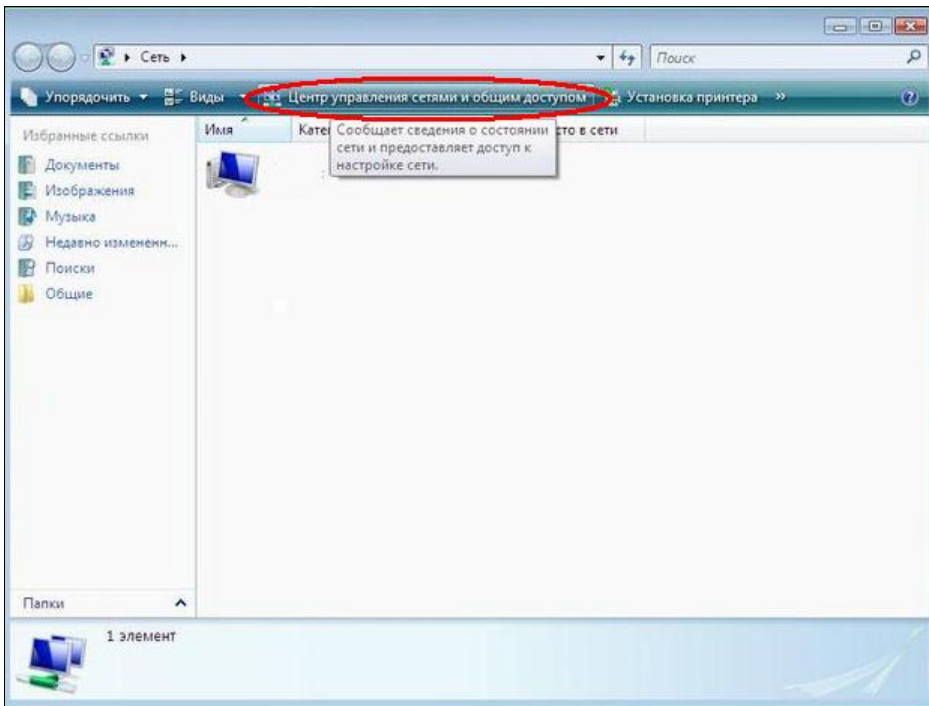
Для настройки подключения Вам понадобятся:

- Установленная ОС Window Vista / Windows 7;
- адрес VPN сервера, к которому будем подключаться через протокол L2TP;
- Логин и пароль для подключения.

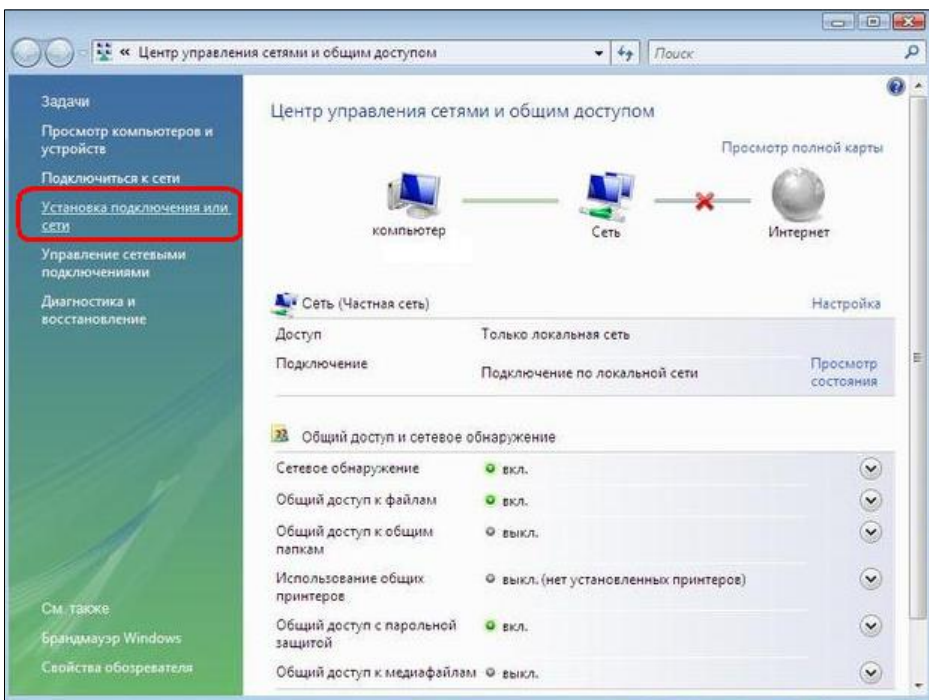
1. Для создания VPN-соединения на протоколе L2TP в операционной системе Windows Vista зайдите в настройку управления сетями и общим доступом. Для этого выберите Пуск -> Сеть.



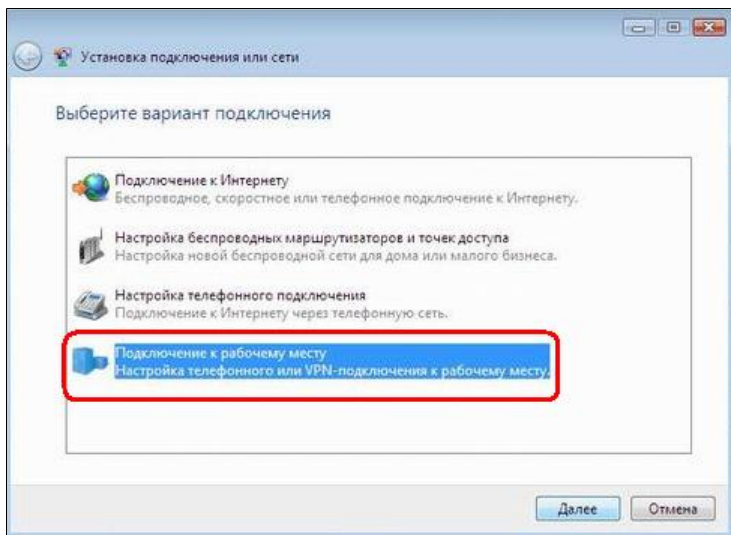
2. В открывшемся окне выберите пункт Центр управления сетями и общим доступом.



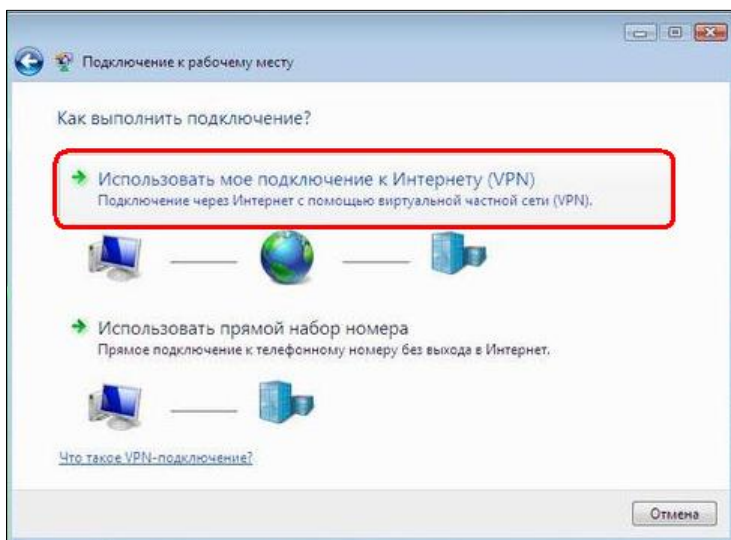
3. Далее на панели слева выберите пункт Установка подключения или сети.



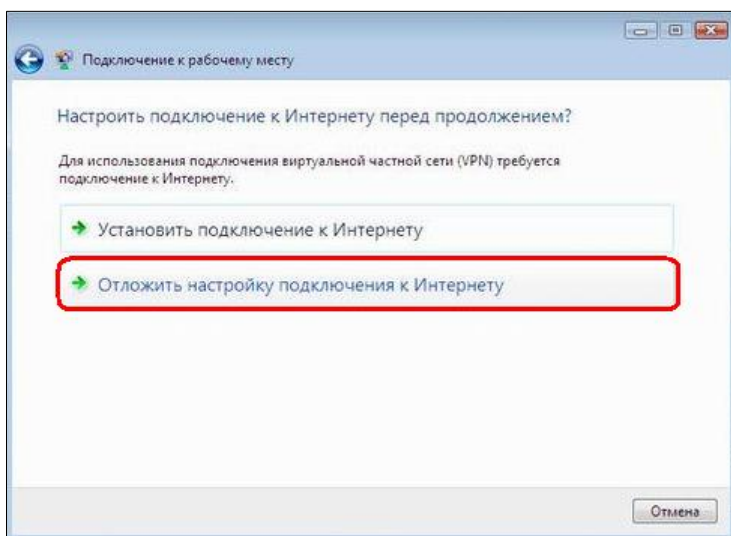
4. На панели Windows Vista выберете пункт Подключение к рабочему месту. Настройка телефонного или VPN-подключения к рабочему месту, и нажмите Далее.



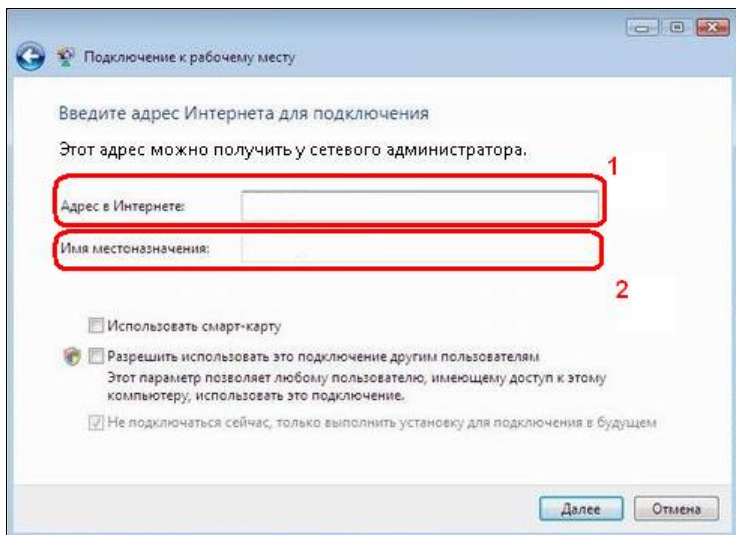
5. В появившемся окне выберите пункт Использовать мое подключение к Интернету (VPN).



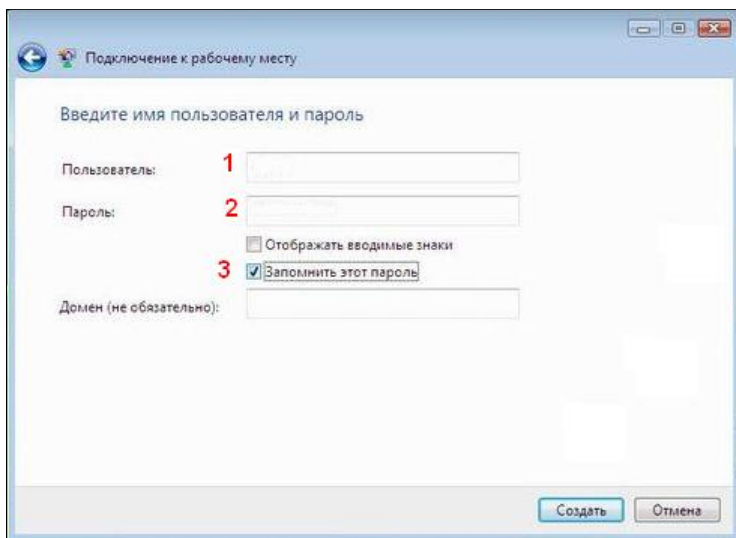
6. В следующем окне выберите пункт Отложить настройку подключения к Интернету.



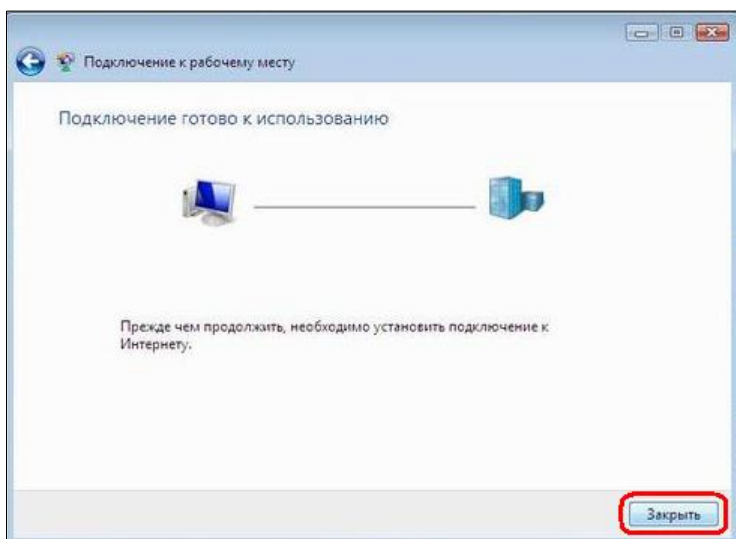
7. В открывшемся окне Введите адрес (1) и название подключения (2). Адрес вы можете узнать у Вашего VPN-провайдера. Имя подключения выбирается произвольно. Нажмите Далее.



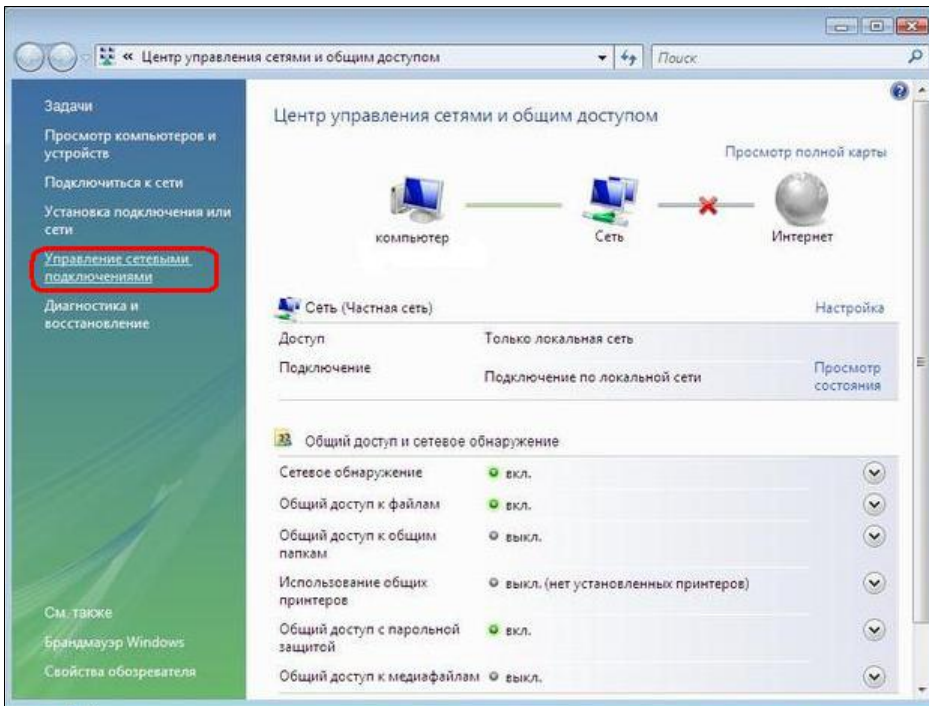
8. Введите Имя пользователя (1) и Пароль (2). Эти данные также предоставляются VPN-провайдером. И, если необходимо, поставьте галочку Запомнить этот пароль (3), если сохранение пароля не требуется, галочка должна быть снята. Нажмите Создать.



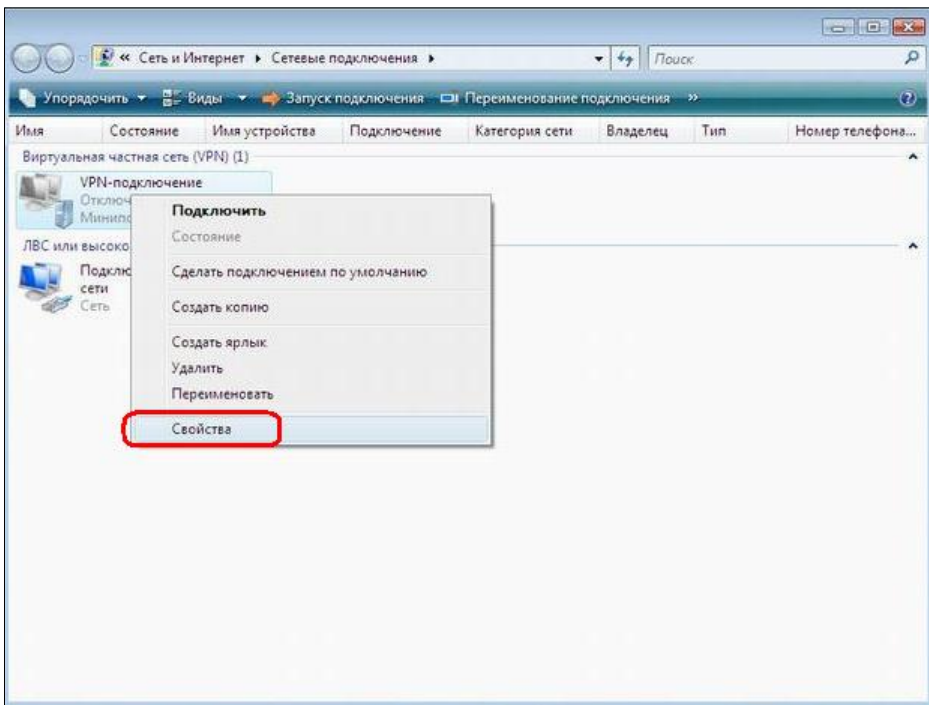
9. Нажмите Закреть



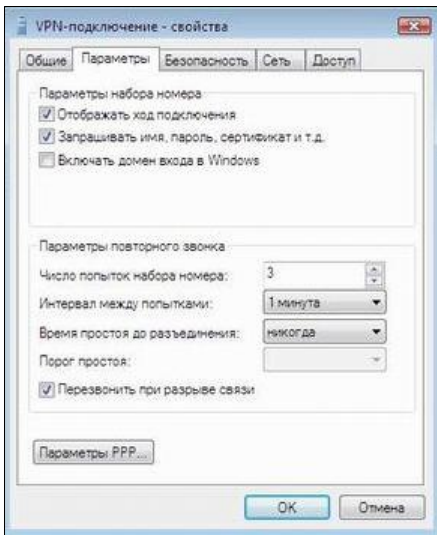
10. Снова заходим Центр управления сетями и общим доступом Windows Vista и выбираем Управление сетевыми подключениями чтобы настроить протокол L2TP подключения.



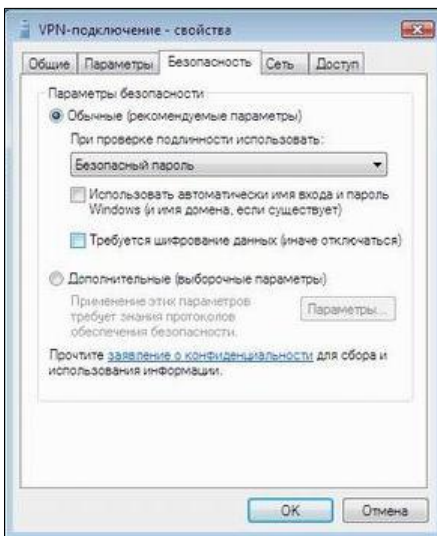
11. Щелкните по созданному подключению правой кнопкой мыши и выберите Свойства.



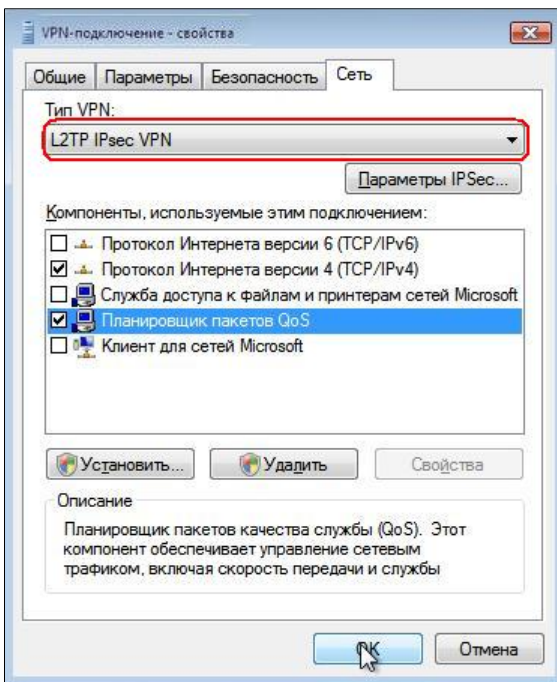
12. Выберите вкладку Параметры и выставьте значения согласно скриншоту. (Снимаем галочку Включать домен входа в Windows)



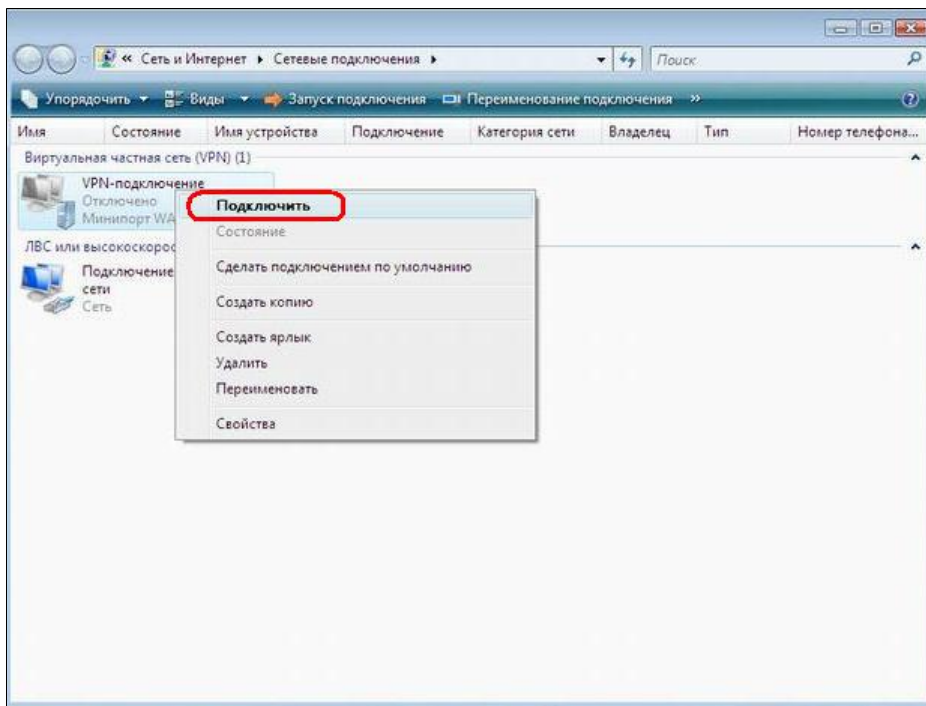
13. Затем выберете вкладку Безопасность и выставьте значения согласно скриншоту.



14. Выберете вкладку Сеть. В выпадающем меню Тип VPN выставьте L2TP IPsec, и галочки, согласно скриншоту. Нажмите Ок.



15. Щелкните по подключению правой кнопкой мыши и нажмите Подключить.



Таким образом, выполнив 15 несложных шагов мы настроили VPN используя протокол L2TP. Теперь Ваш компьютер защищен. Приятного пользования!